

## 全体委員会

執行部役員、学年学級委員（各専門部員）、総地区委員、特別委員による会。

## 役員会

執行部役員による会。

## 執行部

構成メンバーは以下の通り

会長	1名	参与	1名（校長）
副会長	5名（内1名教頭）	会計	3名（内1名教職員）
書記	3名（内1名教職員）	顧問	監事

## 運営委員会

執行部役員、各学年委員長、各専門部会正副部長、各地区長、特別委員会正副委員長による会。

## 特別委員会

会長が必要と認め、運営委員会の承認を得て設置される会。

## 役員推薦委員会

次年度の役員・会計監査の候補者を選任する会。

## 卒業準備委員会

6学年の学級担任と学級代表部員を中心とした、卒業に関わる活動を行う会。

## 総地区委員会

各地区の地区長・副地区長により構成される会。各地区の防犯と安全に関する事項を主とした活動、（旗振り、下校パトロールなど）および資源回収を行う。

## 地区会

宮前・三橋・日進北・日進南・自衛隊官舎・公務員住宅・マンハイム・ベルヴィルの8地区会。

各地区会とも、**地区長1名・副地区長2名を互選する。**

（但し、選出方法・副地区長の人数については各地区によって異なる）

**8地区会の地区長の中から、総地区委員長1名・総地区副委員長3名（内1名教職員）を互選**

## 地区班長

各地区内にいくつかある通学班の世話役。

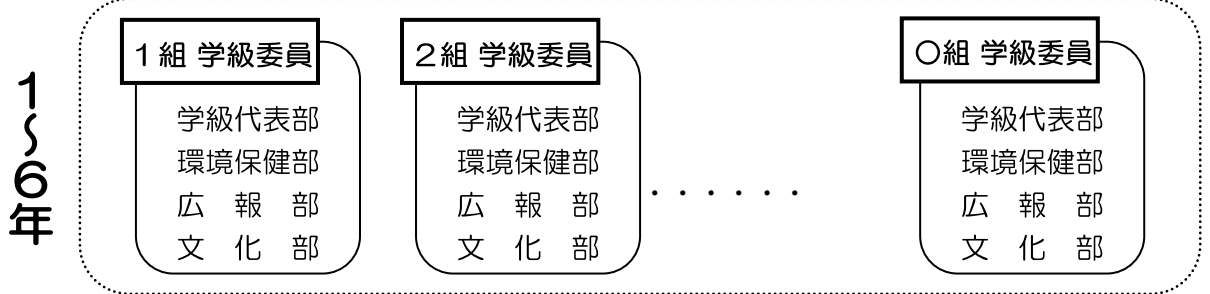
（選出方法や仕事の内容は、各地区によって異なる）

# 学年学級委員会

各学年において、学級委員と学級担任により構成される会。学年および学級に関する事項を主とした活動を行う。

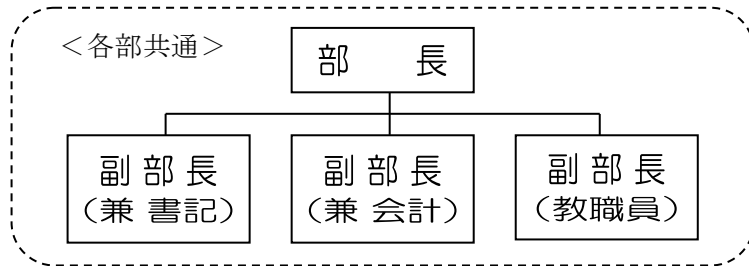
## 学級委員

各学級の中から専門部（学級代表・環境保健・広報・文化の各部）に所属する4名の委員。



## 専門部

それぞれ役割を持った4つの部。各部とも部長1名、副部长3名（内教職員1名）を部内にて互選する。



### 学級代表部

学級委員代表として、学級に関連する様々な活動を行う。各学年で正・副学年委員長を互選。

### 環境保健部

学校の環境美化・保健に関する活動を行う。

### 広報部

P T A広報誌を発行することを主とする。

### 文化部

成人教育活動および文化教養活動を行う。

## 会計監査

年二回会計監査を行い、総会で報告し、承認を受ける。

## 協力員

『P T A活動は、会員みんなで取り組もう!』を合言葉に、委員以外の会員が協力員として、年1回程度の活動協力を行う。

(児童1人につき1役の協力員体制)

運動会・P T A会費集金・クリーン活動・講演会・教室カーテン洗濯・宮

前小フェスティバル・資源回収などへの活動協力がある。

## ボランティア

『できる時に、できる人が、できることを!』を合言葉に有志が集って活動中。

新年度開始時にメンバー募集を行う。

## 図書ボランティア

「おはなしエプロン」(本の読み聞かせ)、図書館の飾り付け・在庫図書の整理・補修等の作業など。

## おやじの会

本校に在学中の児童の『父親』を中心に、“親父”独自の活動を行う。

月1回程度の定例会の他、学校の都合や希望を取り入れながら、今までに以下のような活動を実施。

- ・ 築山のペンキ塗り直し
- ・ うさぎ小屋の建設・補修
- ・ 宮前小フェスティバルでのゲーム等
- ・ 図書室の本棚作成
- ・ 看板作成
- ・ 他校との交流会
- ・ 流しそうめん大会・お餅つき・焼き芋会等



おやじの会QRコード

詳細およびメンバー募集については、

ホームページ ([www.geocities.jp/miyamae\\_oyaji/](http://www.geocities.jp/miyamae_oyaji/)) を参照。

## 防犯ボランティア

児童たちの安全確保のため、下校時にパトロールを行う。

月1～2回程度の活動。