

# 宮前小の生活

がっこう おお ひと いっしょ せいかつ  
 学校では、多くの人たちが一緒に生活しています。おたがいに、なごや  
 たの がっこうせいかつ おく みやまえしょうがっこう  
 かで楽しい学校生活を送ることができるように、「宮前小学校の  
 せいかつ まも きも せいかつ  
 生活」を守り気持ちよく生活できるようにしましょう。

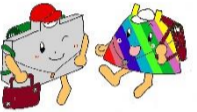
**一 あいさつ**

- ①相手の目を見て、元気にあいさつをします。
- ②自分から友だち、おうちの方、地域の方、先生方にあいさつをします。
- ③返事は、短くはっきり聞こえる声でします。

**二 登校**

- ①通学班長を先頭に通学路を一行で歩き、交通ルールを守って登校します。
- ②赤白帽子をかぶり、防犯ホイッスルやブザーを身に着けます。(班長と1年生は赤帽子)
- ③時間に遅れないように登校し、通学班はロータリーで解散します。(8:00~8:15頃)
- ④登校後、忘れ物に気付いても家には戻りません。
- ⑤欠席・遅刻をするときは、保護者の人に「宮前小 欠席・遅刻連絡」フォームを通して連絡してもらいます。遅刻して登校する時は、先生のところまで大人の人といっしょに来ます。

保護者の皆様へフォームに入力できない場合等は、電話あるいは連絡帳にて連絡をお願いします。また、早退するときは、連絡帳か電話での連絡をお願いします。



**三 生活**

- ①名札を左胸の見えるところにつけて生活し、帰る時は外して教室に置いておきます。
- ②持ち物には名前を書き、大切に使います。ハンカチ・ティッシュはいつでも使えるようにポケットに入れておきましょう。
- ③学習用具は、机やロッカーの中に整頓します。学習に必要なもの以外は持ってきません。
- ④体育着や給食着、上ばきは週末に持ち帰り、洗って清潔にします。
- ⑤水筒は、必要に応じて持ってきます。毎日持ち帰ります。
- ⑥上着や手袋はランドセルの中にしまえます。
- ⑦校舎内は、右側を静かに歩き、授業外では学年で決められた階段を使用します。  
(1, 2, 4, 6年生は黄色階段、3, 5年生は青色階段)

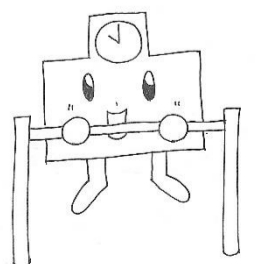
**四 学習**

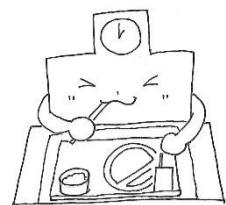
- ①チャイムが鳴る前までに席に着きます。
- ②姿勢に注意して、先生や友達の話を最後までしっかりと聞きます。
- ③自分の意見は手を挙げて、呼ばれたら「はい。」と返事をしてから発表します。
- ④習字道具や絵の具は、お家で洗います。



**五 休み時間**

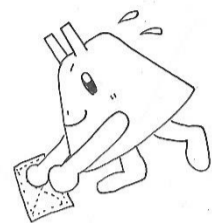
- ①チャイムが鳴る前までに席に着きます。(チャイム着席)
- ②(廊下、階段、トイレでは遊ばず、)校庭に出て元気に遊びます。
- ③校庭でボールをける遊びをしません。投げる遊びのときはクラスのボールを使います。
- ④築山では、歩いて過ごします。遊具は、低学年とすまいる学級の友達が使います。
- ⑤雨の日やロータリーに旗が出ているときは、校舎の外へ出ずに室内で過ごします。
- ⑥手洗い場では、水を大切に使います。
- ⑦教室を移動するときは、並んで右側を静かに歩きます。  
(教室移動は、休み時間の内に行うようにします。)
- ⑧関係のない教室には、入りません。





- 六 給食**
- ① 手を石けんで洗い、きちんと身支度を整えて準備をします。
  - ② 「いただきます」「ごちそうさま」のあいさつは、心をこめて言いましょう。
  - ③ 時間を守って食べましょう。口の中に食べ物を入れたままで会話はしないようにします。
  - ④ 食後は歯をみがき、食器を丁寧に扱い片づけをします。

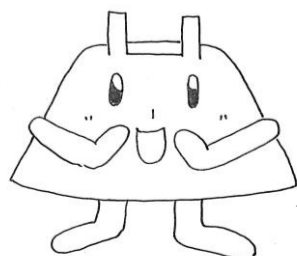
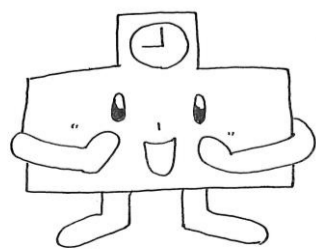
- 七 清掃**
- ① 赤白帽子をかぶって行います。
  - ② 担当の清掃場所は、みんなで協力し合い、責任をもってきれいにします。
  - ③ 清掃開始のチャイムを清掃場所で聞くように準備・移動をします。また、終了のチャイムまで、黙って清掃（もくもく掃除）をします。
  - ④ 机やイスは、床を傷つけないように持ち上げて運びます。
  - ⑤ そうきんはバケツの水でよく洗い、きつくしぼります。汚れた水は低い水道場に流します。
  - ⑥ 清掃用具は正しく使い、決められた場所に片づけます。
  - ⑦ 清掃終了後は、手を石けんで洗います。



- 八 下校**
- ① 1年生は下校班で、2～6年生は近所の友達といっしょに帰ります。
  - ② 教室を出る際は急がず、廊下や階段は歩きます。
  - ③ 通学路を通り、道に広がらず交通ルールを守って歩きます。
  - ④ 帰りの会が終わったら、下校時刻までに学校の門を出ます。(5時間 授業：午後2：35、6時間 授業：午後3：25)

- 九 放課後**
- ① 「どこで、だれと、何時に帰るか」を家の人に伝えて出かけます。
  - ② 下校後は、忘れ物を取りに来ません。
  - ③ 自転車に乗る時は交通ルールを守り、ヘルメットをつけ、安全に十分気をつけます。できる限り保護者の方と一緒に出かけ、周りに気を配ります。
  - ※子どもだけで自転車に乗ることができるのは、4年生になって自転車免許をもらってからです。
  - ④ 自転車は校庭に乗り入れず、決められた所（白線の中）に整理してとめます。
  - ⑤ 校庭では水筒に入れた飲み物は飲んでよいです。（お菓子やジュースなどの飲**食**はしません。）
  - ⑥ 校庭ではカードゲームや携帯型ゲーム機、スマートフォンを使用しません。
  - ⑦ 校庭では、野球・ソフトボール用のバットとボール（硬球）を使用した遊びはしません。
  - ⑧ 余計なお金を持ち歩きません。
  - ⑨ 自分の持ち物やお金を友だちと交換したり、あげたりもらったりしません。
  - ⑩ 外が暗くなる前に家に帰ります。（4～9月：午後5時、10～1月：午後4時、2、3月：午後4時半）
  - ⑪ 危険な場所（川・線路・車の多い道路など）での遊びは絶対にしません。
  - ⑫ プール、ゲームセンター、カラオケボックスなどへは、子どもだけで行きません。

※校則については、毎年見直しを行っています。



やくそく まも す  
**約束を守って、みんなが過ごしやすい**

みやまえしょうがっこう  
**宮前小学校にしよう！！**